



Serveis de Salut Integrats
Baix Empordà



La vostra salut,
el nostre objectiu

memòria

2005



PRESENTACIÓ

Com a Presidenta dels òrgans de govern de Serveis de salut integrats, em plau donar-vos a conèixer la memòria de l'any 2005. A través de la seva lectura, podreu conèixer de primera mà les dades de l'activitat d'enguany, que donen una idea de la dimensió de la nostra entitat.

Unes xifres que reflecteixen el que ha estat una intensa activitat humana, basada en la gestió de la continuïtat assistencial i la resolució de l'atenció primària, amb una visió centrada en les persones i les seves necessitats; protagonistes directes de la nostra realitat.



M. Teresa Ferrés i Àvila
Presidenta dels Òrgans de Govern
de Serveis de Salut Integrats
Baix Empordà

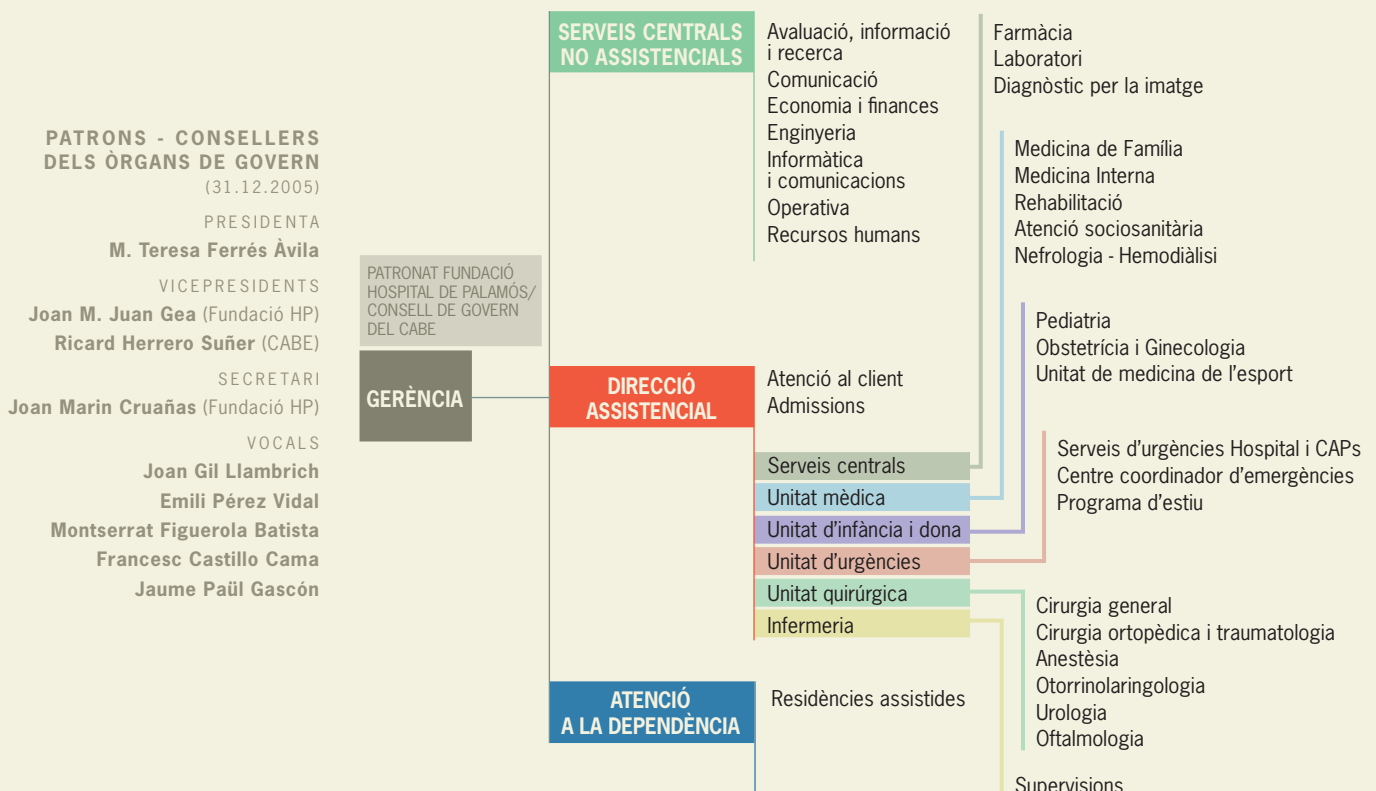
La capacitat investigadora dels nostres professionals ha quedat reflectida un any més en la incorporació de nous projectes d'investigació i recerca, palesos en la 2a. Jornada de Recerca que s'ha portat a terme, i la capacitat de treball i la gestió s'han vist recompensades novament amb la concessió del premi Top 20.

La posada en marxa, al mes de desembre, de Palamós Gent Gran ha estat la culminació d'un procés d'anàlisi de necessitats endegat l'any 1996 i que finalment s'ha materialitzat en forma de residència assistida, un equipament llargament reivindicat a la nostra comarca.

Assolir un bon nivell d'eficàcia no és fàcil. Per aquest motiu, vull donar les gràcies als professionals per la seva capacitat de treball, als òrgans de govern, convençuts de la tasca que es porta a terme, i a un equip directiu que creu en els projectes que té entre mans; així com a la Conselleria de Salut pel seu suport.

Però la feina no s'acaba mai, i entre tots hem de continuar el treball del dia a dia, per tal de donar resposta a les necessitats de salut de la població, per oferir un bon servei, de qualitat i integral; i perquè els nostres professionals puguin sentir-se realitzats, i els nostres usuaris perfectament atesos.

ORGANIGRAMA



FETS DESTACATS

Posada en marxa de Palamós Gent Gran

El 17 de desembre, es va fer la inauguració oficial de Palamós Gent Gran, acte que va comptar amb la presència de la consellera de Salut, Marina Geli.

Palamós Gent Gran té la consideració d'institució assistencial oberta, i com a tal facilita les relacions personals del resident amb la seva família, amics i veïns, afavorint el contacte amb l'entorn del municipi amb sortides i activitats programades.

L'edifici té 49 habitacions dobles i 67 habitacions individuals, distribuïdes en tres plantes, totes elles amb llits elèctrics i mobiliari adaptat a les persones que hi viuen. També disposa de TV, com a servei complementari i opcional.

Els serveis generals de cuina, neteja i bugaderia complementen els serveis assistencials oferint el màxim confort i qualitat a l'estada del resident.



PALAMÓS GENT GRAN EN XIFRES

- 10.000 m² construïts
- 2.400 m² de jardí i terrasses
- 60 llits a la Unitat de llarga estada
- 40 llits a la Unitat de mitja estada
- 65 llits de Residència assistida
- 30 places de Centre de dia
- 20 places d'Hospital de dia



PALAMÓS GENT GRAN I L'ART. JUNTAMENT AMB PALAMÓS GENT GRAN, HA NASCUT EL PROJECTE *SENYALETICART*. AQUEST PARTEIX DE LA VOLUNTAT DE DONAR UN TRET DIFERENCIAL A LA SENYALITZACIÓ D'UN ESTABLIMENT SOCIAL I SANITARI, OBERT AL PÚBLIC, I S'INTEGRA AMB L'ENTORN I L'ESPAI FÍSIC, FUSIONANT-SE AMB ELEMENTS PICTÒRICS TOT I MANTENINT L'EQUILIBRI NECESSARI ENTRE LA PART ESTRUCTIVAMENT ARTÍSTICA I LA PART FUNCIONAL. ELS ORIGINALS ESCOLLITS PER A SER REPRODUÏTS, SÓN OBRES DELS PINTORS EZEQUIEL TORROELLA I JAUME MALARET.



El 27 d'octubre, l'Hospital de Palamós va rebre per quarta vegada el guardó que l'acredita com a un dels quatre millors hospitals de l'estat espanyol, en la categoria d'hospitals mitjans. El guardó reconeix la feina dels equips hospitalaris, que combinen una bona gestió dels seus recursos amb bons resultats en la cura dels seus pacients.

El servei de Ginecologia i Obstetrícia de l'Hospital de Palamós també ha estat guardonat en el programa "TOP 20 - 2005: Benchmarks Obstetrícia", en la categoria d'hospitals de nivell I. Els hospitals d'aquesta àrea han estat els centres que, d'entre tots els inclosos en l'estudi, mostren un millor balanç de resultats en els indicadors de qualitat, d'adequació i de funcionament establerts com a criteris d'avaluació.



Cirurgia menor a les ABS

Durant l'any 2005 s'ha consolidat l'activitat quirúrgica de menor grau a l'atenció primària. Això ha permès de ser intervinguts en el seu CAP, pacients amb lesions a la pell, quists sebàcics... aconseguint d'aquesta manera una atenció més ràpida i eficient de la patologia, disminuint alhora la llista d'espera de l'hospital. A 31 de desembre s'han efectuat en l'àmbit de les àrees bàsiques de salut, 482 intervencions de cirurgia menor.

2a Jornada de recerca

El 21 d'abril, va tenir lloc la 1a. Jornada de recerca clínico-epidemiològica del Baix Empordà, que es realitza cada dos anys, i que organitza el Comitè de Recerca Clínica de Serveis de Salut Integrats Baix Empordà. El seu objectiu va ser donar a conèixer a tots els professionals sanitaris del Baix Empordà les activitats de recerca clínica i epidemiològica realitzades pels diferents centres i serveis. També proporcionar elements teòrico-pràctics per promoure i facilitar el desenvolupament de projectes de recerca.

Es va premiar amb 400 euros la millor comunicació oral presentada i amb 300 euros el millor cartell exposat. El jurat estava constituït per membres del Comitè de Recerca, moderadors de les taules i experts externs, que varen valorar aspectes com l'originalitat del treball, metodologia, i rellevància dins de la nostra institució. Per primer any s'ha convocat la 1a Beca de Recerca adreçada als professionals investigadors de la comarca.



12a Jornada de riscos laborals en l'àmbit sanitari

El 20 de maig el Servei de Prevenció va organitzar la jornada sobre el risc psicosocial en el treball, que va comptar amb la presència de destacades autoritats en la matèria. L'objectiu d'aquesta jornada, va ser promoure, debatre, consensuar protocols i línies d'actuació comunes per a tots els professionals dedicats a la salut laboral que treballen en diferents centres sanitaris. Varen assistir-hi 150 professionals del sector.



Nou centre d'atenció telefònica

El 4 d'abril es va posar en marxa el nou servei de programació telefònica, a disposició de tots els usuaris de l'Hospital de Palamós i els de les àrees bàsiques de salut de Palafrugell, Torroella, Palamós i La Bisbal. S'hi accedeix mitjançant trucada telefònica al 902 077 972, i permet la màxima accessibilitat a l'hora de demanar, anular o canviar hores de visita, ja sigui dintre l'àmbit de l'atenció primària o de l'hospital, ja que centralitza tota la logística del procés i a més permet fer-ho en una àmplia franja horària, de 8 del matí a 8 del vespre. El primer dia de la seva posada en servei va rebre 2.462 trucades. A 31 de desembre, el CAT n'havia rebut 192.000, un 50% de les quals se situen en la franja horària de 8 a 9 del matí, i un 75% entre les 8 i les 10.

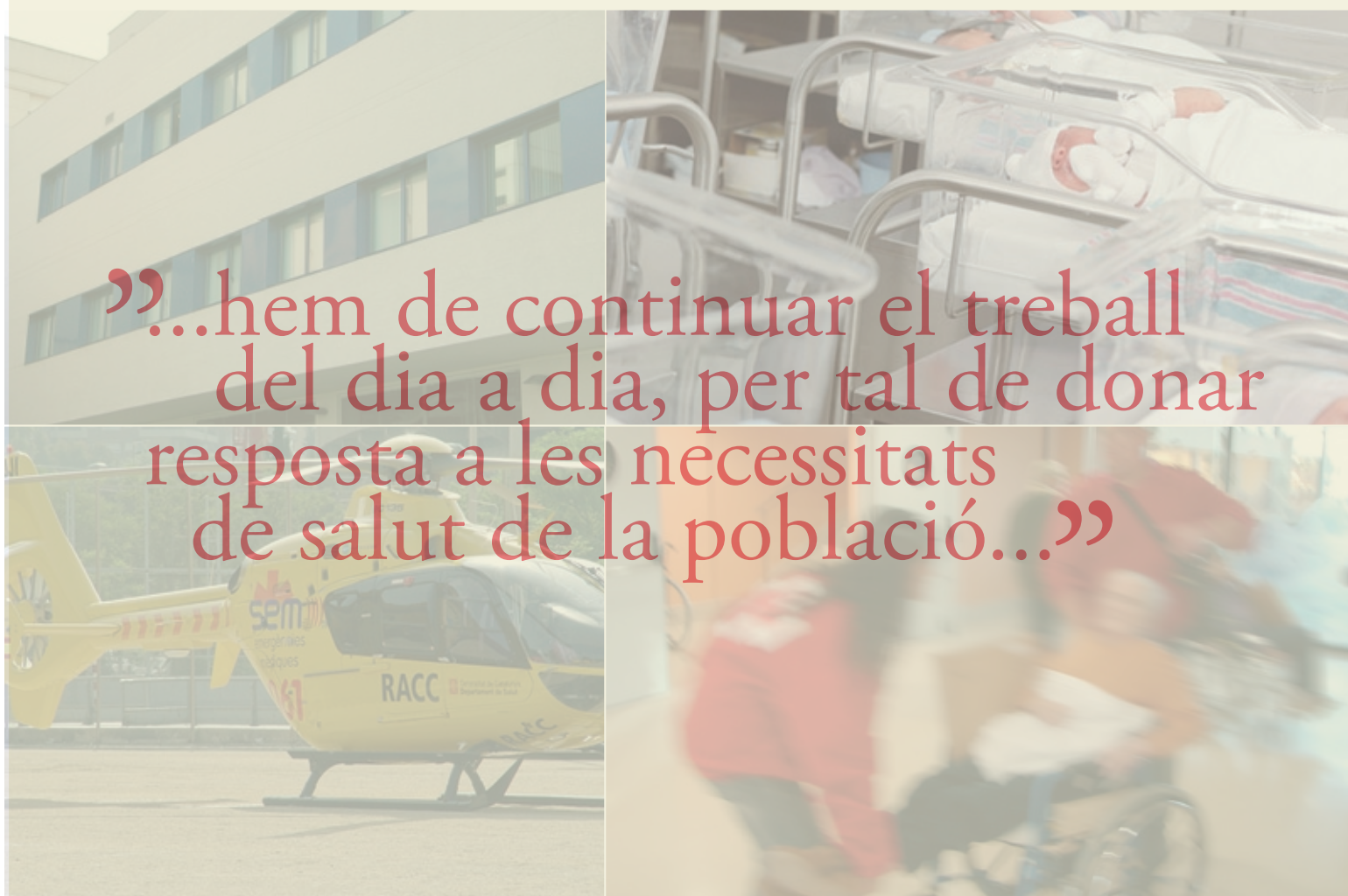
ACTIVITAT ASSISTENCIAL

ACTIVITAT ALS CENTRES D'ATENCIÓ PRIMÀRIA I CONSULTORIS 2005. VISITES PER ABS

Medicina de Família	La Bisbal d'E.	Palamós	Palafrugell	Torroella de M.	St. Feliu de G. ¹	Total
Metges	39.405	71.132	73.668	33.210	-	217.415
Infermeres	19.269	29.337	37.467	19.139	-	105.212
Total visites	58.674	100.469	111.135	52.349	-	322.627
Pediatria						
Metges	10.421	21.429	20.037	9.159	-	61.046
Infermeres	3.880	8.403	6.479	4.714	-	23.476
Total visites	14.301	29.832	26.516	13.873	-	84.522
Odontologia						
Metges	1.794	2.959	4.119	1.691	-	10.563
Total visites	1.794	2.959	4.119	1.691	-	10.563
Programa d'Atenció a la Salut Sexual i Reproductiva						
Metges	1.771	2.394	2.135	1.557	2.191	10.048
Infermeres	2.507	3.590	2.810	1.684	3.750	14.341
Total visites	4.278	5.984	4.945	3.241	5.941	24.389
Urgències						
Metges	22.988	22.425	41.775	27.242	14.584	129.014
Infermeres	3.102	10.877	4.922	3.274	2.752	24.927
Total visites	26.090	33.302	46.697	30.516	17.336	153.941
Total activitat Centres d'Atenció Primària i Consultoris						
Metges	76.379	120.339	141.734	72.859	16.775	428.086
Infermeres	28.758	52.207	51.678	28.811	6.502	167.956
Total visites	105.137	172.546	193.412	101.670	23.277	596.042

¹ Les dades d'activitat de l'ABS Sant Feliu es refereixen únicament als serveis gestionats per la nostra entitat: servei d'atenció continuada del CAS Castell-Platja d'Aro i Programa d'Atenció a la Salut Sexual i Reproductiva del CAP Sant Feliu i del CAS Castell Platja d'Aro.

“...hem de continuar el treball del dia a dia, per tal de donar resposta a les necessitats de salut de la població...”



ACTIVITAT ASSISTENCIAL

DADES D'ACTIVITAT PER ABS DE RESIDÈNCIA DELS PACIENTS

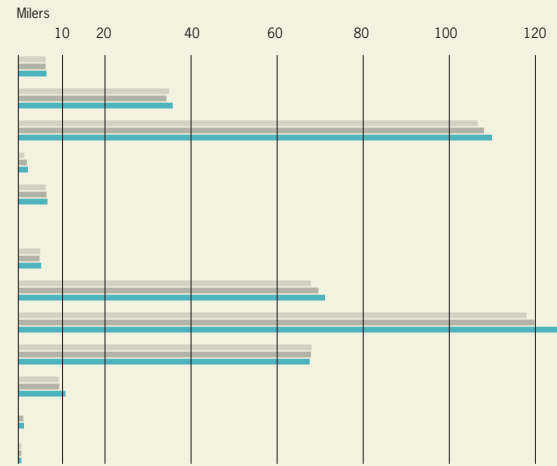
Hospitalització	La Bisbal d'E.	Palamós	Palafrugell	Torroella de M.	St. Feliu de G.	Altres	Total
Persones ingressades (altes)	685	1.804	1.769	520	1.752	728	7.258
Total ingressats	979	2.377	2.327	736	2.308	765	9.492
Estades	3.907	8.495	9.482	2.510	9.179	2.616	36.189
Estada mitjana	5,7	4,7	5,4	4,8	5,2	3,6	5,00
Ocupació	-	-	-	-	-	-	95,30
Rotació (persones/lit)	-	-	-	-	-	-	69,79
Consulta Externa							
Primeres visites	4.310	10.030	9.438	3.344	10.006	961	38.089
Visites successives	7.824	20.789	18.229	5.535	18.214	1420	72.011
Total visites	12.134	30.819	27.667	8.879	28.220	2.381	110.100
Índex de reiteració	1,8	2,1	1,9	1,7	1,8	1,5	1,90
Hospital de Dia mèdic							
Estades	571	1.275	1.289	238	1.078	77	4.528
Urgències							
Ateses a l'Hospital	2.953	17.243	9.168	1.867	10.456	11.235	52.922
Ateses als CAP	23.709	25.616	37.159	19.856	6.461	41.140	153.941
Total urgències	26.662	42.859	46.327	21.723	16.917	52.375	206.863
Intervencions quirúrgiques							
Cirurgia convencional	240	588	632	168	586	189	2.403
Cirurgia major ambulatoria (UCSI)	294	573	558	216	556	37	2.234
Intervencions ambulatories menors	498	1.293	1.093	289	1.347	74	4.594
Total intervencions	1.032	2.454	2.283	673	2.489	300	9.231
Parts							
Total parts	87	196	228	99	222	24	856
Diàlisi							
Persones ateses	3	18	18	4	10	113	166
Sessions	376	1866	2210	393	897	1109	6851
Rehabilitació							
Persones ateses	499	1.135	992	510	1.043	94	4.273
Domicili	892	1.437	1.449	622	1.567	192	6.159
Hospital de Palamós	2.902	17.876	14.453	1.825	5.761	1.038	43.855
CAP La Bisbal	4.482	-	166	45	-	53	4.746
CAP Torroella	63	-	522	6.731	-	80	7.396
Residència Sant Feliu Gent Gran	-	81	15	-	10.814	115	11.025
Total	8.339	19.394	16.605	9.223	18.142	1.478	73.181
Cambra Hiperbàrica							
Persones ateses	5	8	8	0	0	78	99
Sessions	119	152	79	0	0	295	645
Laboratori							
Peticions laboratori	18.234	35.662	34.820	13.449	20.295	7.186	129.646
Radiologia							
Exploracions	6.798	16.799	14.834	3.641	15.867	7.049	64.988
Ecografies	1.222	2.776	2.646	987	2.422	426	10.479
TAC	430	1.009	956	375	869	280	3.919
Atenció sociosanitària i social							
LLARGA ESTADA							
Persones ateses	8	66	28	5	14	2	123
Estades	928	11.206	3.135	771	2.007	393	18.440
Ocupació	-	-	-	-	-	-	99,1
MITJA ESTADA POLIVALENT							
Persones ateses	1	4	5	1	8	2	21
Estades	9	36	31	9	55	14	154
Ocupació	-	-	-	-	-	-	61,60
RESIDÈNCIA ASSISTIDA PALAMÓS GENT GRAN							
Persones ateses	1	5	1	0	1	1	9
Estades	29	80	23	0	29	12	173
Ocupació	-	-	-	-	-	-	0,90
RESIDÈNCIA ASSISTIDA ST. FELIU GENT GRAN							
Persones ateses					123		123
Estades					32.737		32.737
Ocupació					99,7		99,70
Hospital de Dia Sociosanitari							
Persones ateses		34	1		1		36
Estades		2259	6		54		2.319
Ocupació	-	-	-	-	-	-	92,80
Centre de Dia Sant Feliu de Guixols Gent Gran							
Pacients atesos					41		41
Sessions centre de dia					6.613		6.613

1 No hi ha llits assignats per ABS. 2 No hi ha llits assignats per ABS. 3 No hi ha llits assignats per ABS. 4 Aquestes places van entrar en funcionament el mes de desembre

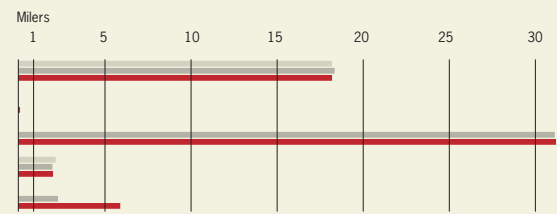


EVOLUCIÓ 2003 - 2005 DE L'ACTIVITAT ASSISTENCIAL

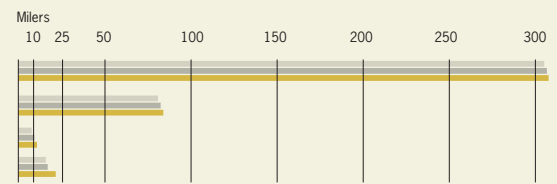
HOSPITAL	2003	2004	%	2005	%
Hospitalització d'aguts: persones ingressades (altes)	6.936	6.982	0,66	7.258	3,95
Hospitalització d'aguts: estades	35.178	33.601	-4,48	36.189	7,70
Visites Consultes Externes	107.879	109.627	1,62	110.100	0,43
Estades Hospital de Dia mèdic	3.026	4.252	40,52	4.528	6,49
Total intervencions quirúrgiques	7.904	8.621	9,07	9.231	7,08
Parts	822	888	8,03	856	-3,60
Sessions diàlisi	6.734	6.601	-1,98	6.851	3,79
Sessions rehabilitació	64.438	68.612	6,48	73.181	6,66
Peticions laboratori	116.396	120.890	3,86	129.646	7,24
Exploracions radiologia	65.997	65.232	-1,16	64.988	-0,37
Ecografies	9.227	9.550	3,50	10.479	9,73
TACS	-	2.361	100,00	3.919	65,99
Sessions Cambra Hiperbària	740	550	-25,68	645	17,27



ATENCIÓ A LA DEPENDÈNCIA	2003	2004	%	2005	%
Estades centre sociosanitari (llarga estada)	18.455	18.463	0,04	18.440	-0,12
Estades centre sociosanitari (mitja estada polivalent)	-	-	0,00	154	100,00
Estades centre sociosanitari (residència assistida)	-	32.084	100,00	32.910	2,57
Estades Hospital de Dia sociosanitari	2.432	2.305	-5,22	2.319	0,61
Sessions Centre de Dia	-	2.684	100,00	6.613	146,39



PRIMÀRIA	2003	2004	%	2005	%
Visites Medicina de Família	313.914	320.054	1,96	322.627	0,80
Visites Pediatria	80.644	82.493	2,29	84.522	2,46
Visites Odontologia	9.388	10.050	7,05	10.563	5,10
Visites PASSIR ¹	20.078	20.381	1,51	24.389	19,67
Total visites Centres d'Atenció Primària	424.024	432.978	2,11	442.101	2,11

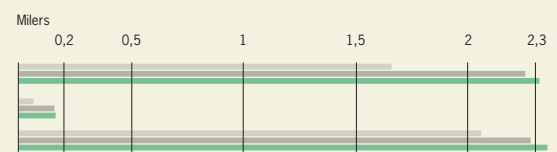


¹ Programa d'Atenció a la Salut Sexual i Reproductiva

URGÈNCIES	2003	2004	%	2005	%
Urgències ateses a l'Hospital	48.351	49.875	3,15	52.922	6,11%
Urgències ateses als Centres d'Atenció Primària	152.057	149.940	-1,39	153.941	2,67%
Total urgències	200.408	199.815	-0,30	206.863	3,53%



ACTIVITAT NO CONCERTADA	2003	2004	%	2005	%
Visites Podologia	1.672	2.255	34,87	2.305	2,22
Visites Homeopatia	74	162	118,92	166	2,47
Visites Medicina de l'esport	2.069	2.282	0,10	2.338	0,02



MOTIUS D'HOSPITALITZACIÓ

GRUPS RELACIONATS AMB EL DIAGNÒSTIC -DRGs- MÉS FREQUENTS I DISTRIBUCIÓ PER ABS

BI: La Bisbal d'Empordà, PL: Palamós, PF: Palafrugell, TO: Torroella de Montgrí, SF: Sant Feliu de Guixols.

DRG	Mèdics	BI	PL	PF	TO	SF	Fora comarca	Total casos	Total %
373	Part vaginal sense diagnòstic complicat	70	140	159	78	163	16	626	6,60
088	Malaltia pulmonar obstructiva crònica	14	88	81	21	89	20	313	3,30
127	Insuficiència cardíaca i shock	20	48	31	6	53	14	172	1,81
098	Bronquitis i asma en pacients < 18 anys	7	52	29	5	31	11	135	1,42
089	Pleuritis i pneumònia simple en pacients > 17 anys amb complicacions	11	27	26	11	42	10	127	1,34
DRG	Quirúrgics	BI	PL	PF	TO	SF	Fora comarca	Total casos	Total %
039	Intervencions cristal·lí	96	173	167	76	166	13	691	7,28
119	Lligadura i extracció venosa	32	63	78	30	79	3	285	3,00
209	Pròtesis articulars extremitats inferiors	37	65	69	17	64	3	255	2,69
359	Procediment quirúrgic úter/annexos per no neoplàsia maligna sense complicacions	27	62	49	11	38	8	195	2,05
371	Cesària sense complicacions	11	41	49	14	48	5	168	1,77

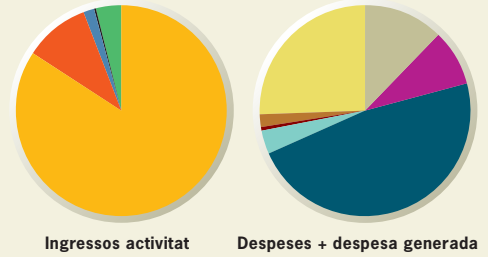
DRG - Grups relacionats per diagnòstic- Sistema de classificació dels episodis d'hospitalització (ingressos i cirurgia major ambulatoria), en que els diferents episodis d'un mateix grup consumeixen una quantitat similar de recursos assistencials.

DADES ECONÒMIQUES

INGRESSOS ACTIVITAT		DESPESES	
Facturació CATSALUT	41.451.783,94	Compres	8.088.101,64
Altres ingressos activitat	4.903.835,45	Serveis Externs	5.703.024,35
Altres ingressos d'explotació	842.167,73	Despeses de personal	31.162.821,86
Ingressos financers	43.851,97	Amortitzacions i provisions	2.373.786,45
Ingressos extraordinaris	1.874.780,97	Despeses financeres	424.746,48
		Despeses extraordinàries	1.257.142,02
Total ingressos	49.116.420,06	Total despeses	49.009.622,80

DESPESA GENERADA	
Farmàcia (receptes)	16.688.951,00

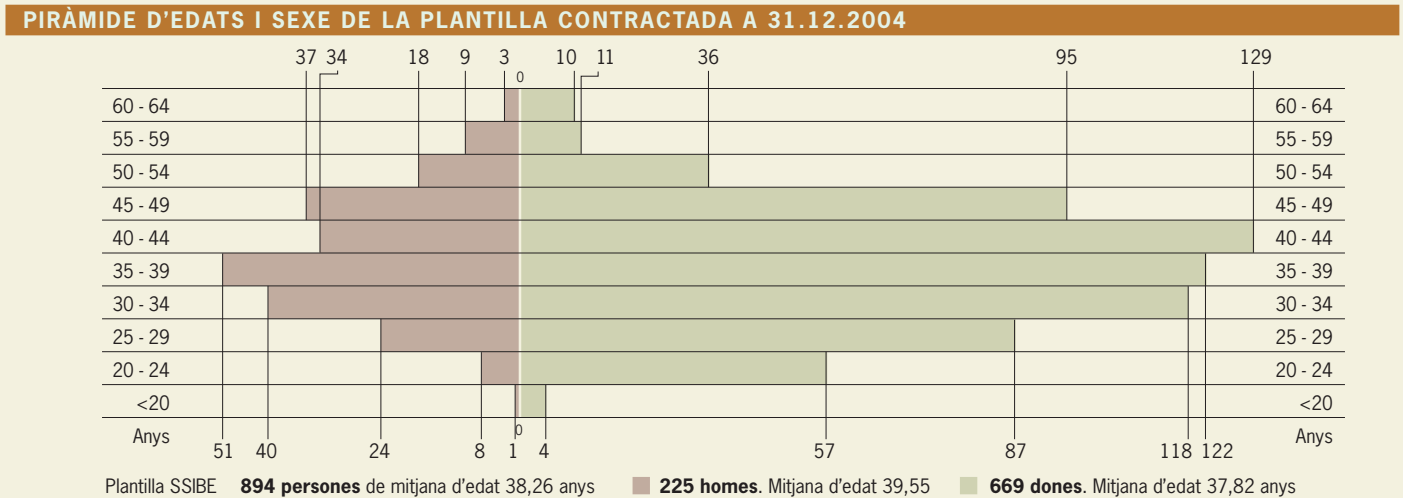
Quantitats expressades en euros.



DADES DE PERSONAL

PERSONAL EQUIVALENT A JORNADA COMPLETA PER CENTRES ¹										
Descripció	Hospital	Sociosanitari	ABS La Bisbal	ABS Torroella	ABS Palamós	ABS Palafrugell	CAS Platja d'A. ²	Serveis centrals	St. Feliu Gent Gran	Total
Facultatius	118	5	15	12	21	25	3	5	1	204
Infermeria	131	9	11	8	14	15	4	0	5	198
Auxiliars infermeria + zeladors	133	22	0	0	0	1	0	0	31	187
Altres assistencials	45	4	2	2	0	1	0	0	5	59
Admissions	54	0	11	9	16	16	11	0	3	119
Administració central	5	0	0	0	0	0	0	36	0	41
Serveis generals	58	2	1	2	2	3	2	6	14	90
Total	543	42	41	33	54	61	19	48	58	898
Persones contractades entitat a 31.12.2005 ³	534	71	38	34	43	54	16	48	56	894

¹ Inclou personal d'altres empreses adscrit als nostres centres: personal assistencial i no assistencial de l'ICS i personal de les empreses de serveis generals subcontractades.
² Inclou només personal dels serveis gestionats per la nostra entitat: Atenció continuada, Programa d'Atenció a la Salut Sexual i Reproductiva i Servei d'admissions.
³ Nombre de persones físiques amb contracte de l'Hospital de Palamós, del CABE o de SSIBE a 31/12/2005.



CLASSIFICACIÓ DE PACIENTS PER GRUP DE RISC CLÍNIC

GRUPS RELACIONATS AMB EL DIAGNÒSTIC -CRGs- MÉS FREQUENTS I DISTRIBUCIÓ PER ABS							
CRG		BI	PL	PF	TO	Total pacients	Total %
1000	Sense patologia significativa	11.196	18.800	20.748	11.243	61.987	68,23
2030	Una malaltia aguda significativa excloses patologies d'otorrinolaringologia	637	1.065	1.177	570	3.449	3,80
5192	Hipertensió arterial sense altra patologia significativa	683	633	770	533	2.619	2,88
2020	Una malaltia aguda significativa durant els darrers 90 dies excloses patologies d'otorrinolaringologia	329	485	600	277	1.691	1,86
5424	Diabetis mellitus sense altra patologia significativa	197	375	492	242	1.306	1,44
4000	Diverses patologies cròniques menors	174	339	335	121	969	1,07
5442	Problemes endocrins, nutricionals, electrolítics o immunes de tipus crònic	110	190	404	101	805	0,89
6144	Diabetis mellitus i hipertensió arterial	241	186	206	130	763	0,84
3358	Problemes musculoesquelètics i articulars crònics	109	229	238	120	696	0,77
6270	Dues malalties cròniques moderades	127	206	275	85	693	0,76
	Altres grups	2.890	5.401	5.349	2.228	15.868	17,47
	Total pacients	16.693	27.909	30.594	15.650	90.846	100,00

CRG - Grups de risc clínic- Sistema de classificació de pacients assignats a una organització sanitària, en que les diferents persones incloses en un mateix grup pateixen problemes de salut similars i de severitat equiparable.

AMBIT D'ACTUACIÓ I ESTRUCTURA FÍSICA

La comarca del Baix Empordà, situada al centre de la Costa Brava, està formada per 36 municipis, 17 dels quals tenen menys de 500 habitants i 7 en tenen més de 8.000. Aquests municipis que constitueixen l'àrea d'influència es beneficien d'uns serveis sanitaris comuns amb una estructura coordinada.

Enguany destaquem com a fets significatius:

- l'augment de població d'un 4,1% respecte l'any passat, que, acumulat, suposa un increment en els darrers quatre anys, de 18.000 persones.
- el lleuger decrement de la població major de 65 anys, que en relació a l'any anterior ha baixat un 0,6%



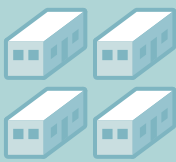
1 HOSPITAL D'AGUTS

Hospital de Palamós



2 RESIDÈNCIES ASSISTIDES

Palamós Gent Gran
Sant Feliu de Guíxols Gent Gran



4 CENTRES D'ATENCIÓ PRIMÀRIA

Centre d'Atenció Primària Catalina Cargol (Palamós)
Centre d'Atenció Primària Torroella de Montgrí
Centre d'Atenció Primària La Bisbal d'Empordà
Centre d'Atenció Primària Dr. Josep Alsina i Bofill (Palafrugell)



28 CONSULTORIS MUNICIPALS

ABS PALAMÓS
Calonge
Sant Antoni
Val·lhòbrega

ABS TORROELLA DE MONTGRÍ
L'Estartit
Gualta
Jafre
Serra de Daró
La Tallada
Verges

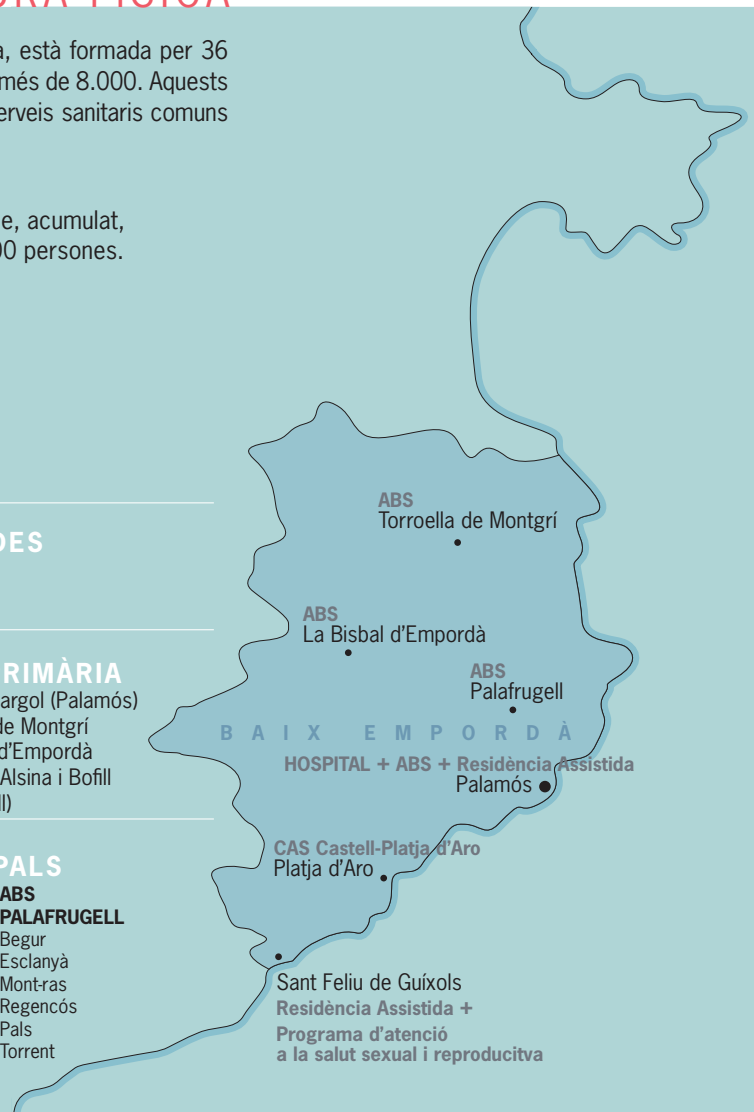
ABS LA BISBAL D'EMPORDÀ
Corçà
Cruïlles
Foixà
Fonteta
Monells
Palau-Sator
Parlavà
Peratallada
Rupià
St. Sadurní de l'Heura
Ullastret
Vulpellac

ABS PALAFRUGELL
Begur
Esclanyà
Mont-ras
Regencós
Pals
Torrent



1 CENTRE ASSISTENCIAL POLIVALENT

Platja d'Aro



Prestem atenció a una població estable de referència de **115.000** persones, a més de la població turística, que arriba als **600.000** durant els mesos d'estiu.

Dades sociodemogràfiques comarca Baix Empordà

POBLACIÓ	120.302	habitants	1
SUPERFÍCIE	701,70	km ²	
DENSITAT DE POBLACIÓ	164,70	hab/km ²	1
ESPERANÇA DE VIDA	76,90	anys home	2
	83,30	anys dona	2
TAXA BRUTA MORTALITAT	9,02	hab/1.000	1
TAXA BRUTA NATALITAT	11,88	hab/1.000	1
NOMBRE MITJÀ DE FILLS	1,521	fills per dona	1
POBLACIÓ MAJOR DE 65 ANYS	16,90%	(19.483 persones)	1

Serveis de Salut Integrats
Baix Empordà

C. Hospital, 17 i 19
Edifici Fleming
17230 Palamós
T 972 600 160
F 972 602 437
informacio@hosppal.es
www.hosppal.es